



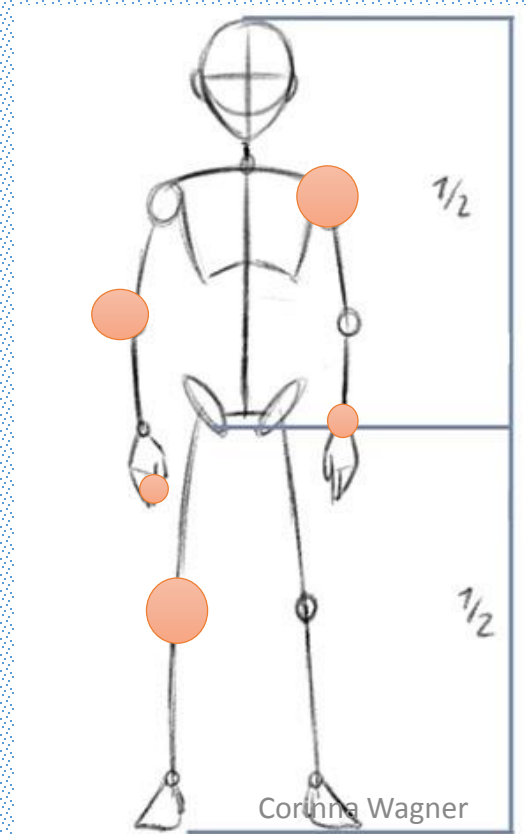
Polyarthrititis



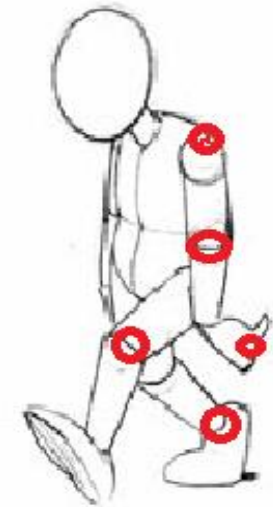
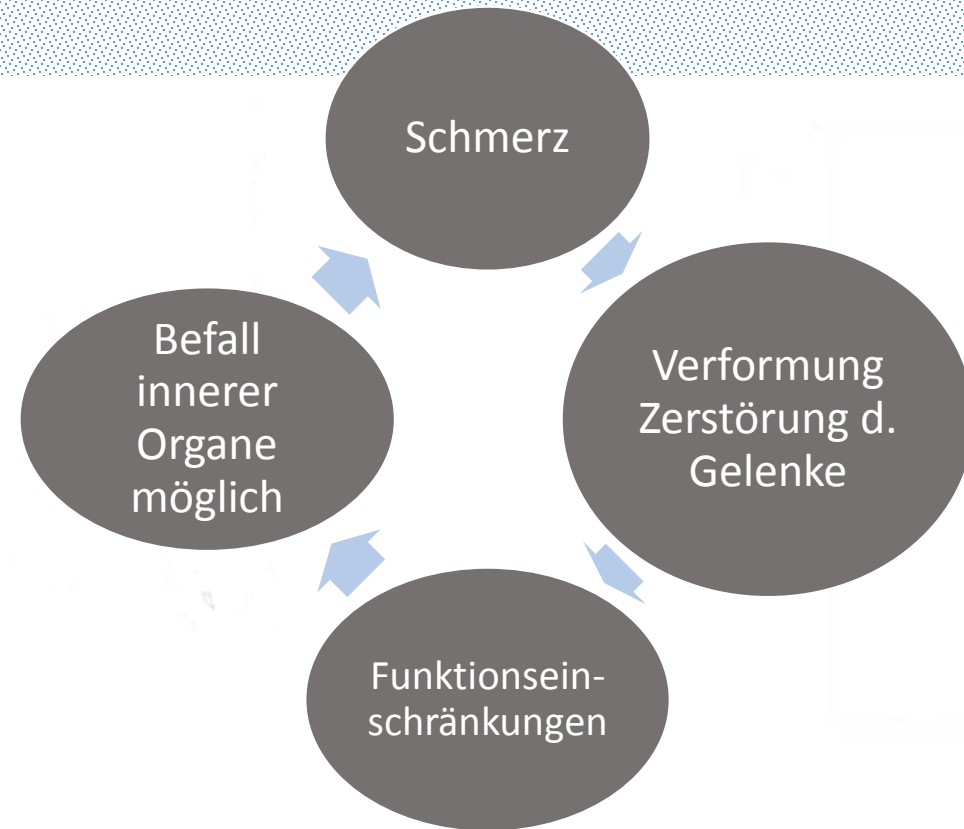
Kurzreferat Block 30 Orthopädie – Corinna Wagner

Definition

Polyarthrit^{is} bezeichnet eine Entzündung von 5 oder mehr Gelenken.



Polyarthrititis



Gelenkbeschwerden sind zu differenzieren in:

Arthralgie (reiner Gelenkschmerz)

- Statisch
- Funktionell
- Psychogen
- Ungeklärt passager
- Frühstadium von Entzündung und Arthrose

Arthritis (Arthralgie plus objektivierbare Zeichen der Entzündung)

- Bakteriell
- Viral
- Reaktiv
- Immunologisch
- Kristallinduziert
- Reizzustand anderer Genese

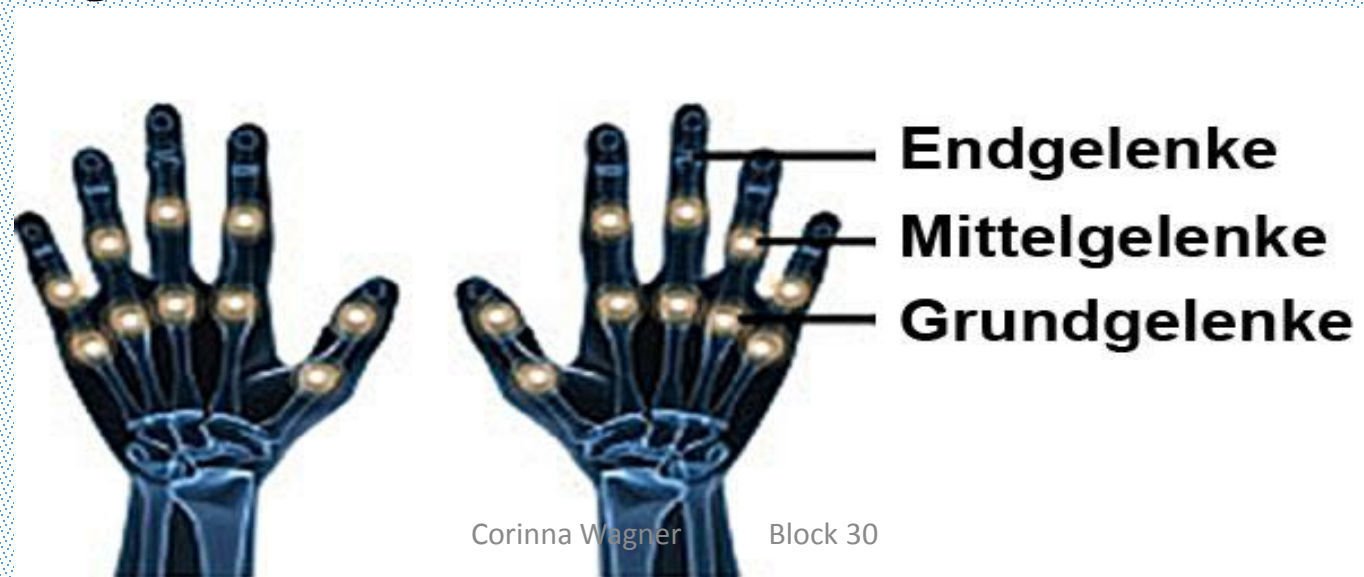
Polyarthrititis

Mögliche Formen der Polyarthrititis:

- Primär chronische Polyarthrititis (Rheumatoide Arthritis)
- Arthritis psoriatica (Polyarthrititis, welche mit Psoriasis d. Haut und/oder Nägel verknüpft ist)
- Virusarthritiden (Gelenkentzündungen, die viral bedingt sind)
- Arthritiden verursacht durch Kollagenosen oder Paraneoplasien
- Chronische Arthritis urica (Gicht)

Primär chronische Polyarthrititis

- Häufigste Form der Polyarthrititis
- Oft schleichender Krankheitsbeginn, kann aber auch plötzlich auftreten
- Bevorzugt Finger- und Zehengelenke (MCP, PIP)
- DIP sind im Gegensatz zur Gicht nicht betroffen



Primär chronische Polyarthrit

- Aber auch andere Gelenke wie Knie-, Schulter-, Hand-, Fuß-, Hüftgelenke können betroffen sein.
- Schmerzen, Rötung, Schwellung, Überwärmung
- Symmetrische Synovitis häufig, aber kein Muss

Primär chronische Polyarthrit

Krankheitsverlauf

- Meist schubweise
- Schubdauer ca. einige Wochen bis Monate
- Zwischen den einzelnen Schüben Beschwerdeabnahme

Primär chronische Polyarthrit

Häufigkeit

- Weltweit 0,5 – 1% der Bevölkerung
- In Deutschland schätzt man 800.000 Betroffene
- Frauen 3x mehr betroffen als Männer
- Menschen jeder Altersklasse können erkranken
- Häufigkeit nimmt mit steigendem Alter zu

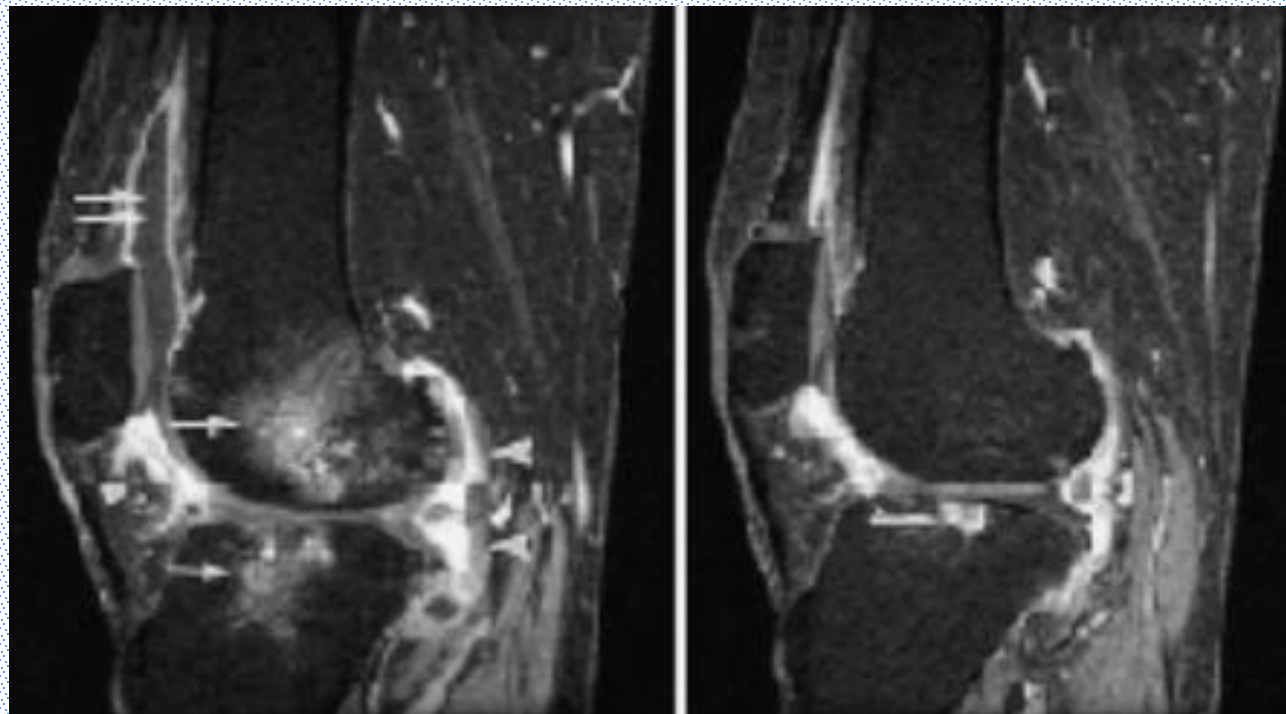
Primär chronische Polyarthrititis



Diagnostik

- Anamnese (Periodizität des Schmerzes)
- Bildgebende Verfahren (z.B. Röntgen in Weichteiltechnik, MRT, Skelettszintigraphie, Sonographie)
- Labordiagnostik
- Histologie (Gelenkpunktat)

Rheumatoide Arthritis Bildgebung



Rheumatoide Arthritis Bildgebung



Therapieansätze

- Kryotherapie
- Leichte schmerzfreie Mobilisation
- Hubarme/hubfreie Mobilisation
- In der Gruppe vorzugsweise Wassergymnastik
- Bei akuten Schüben Hockergymnastik und Greifbewegungen vermeiden

